



Кунг экспедиционный Mitsubishi L200

УСТАНОВКА

Благодарим Вас за выбор нашего продукта!

ВНИМАНИЕ!

Настоящая инструкция является вспомогательным материалом для облегчения монтажных операций.

Пожалуйста, во избежание проблем при установке и эксплуатации изделия, внимательно прочитайте инструкцию до конца.

С уважением, коллектив компании KDT!

1. УСЛОВИЯ ПОСТАВКИ И МОНТАЖА

- 1.1 Конструкция изделия постоянно модернизируется, поэтому настоящая инструкция может не полностью соответствовать приобретенному Вами экземпляру.
- 1.2 Прилагаемый к изделию комплект крепёжных деталей может отличаться от спецификации в соответствии с изменениями в конструкции изделия.
- 1.3 Для монтажа изделия могут потребоваться материалы, не входящие в стандартный комплект поставки.
- 1.4 Монтаж оборудования относительно несложен, но если Вы не обладаете опытом слесарных и электромонтажных работ, рекомендуем Вам обратиться к специалистам, имеющим необходимые знания и инструменты.
- 1.5 Резьбовые отверстия в деталях и кузове, а также их ответные крепёжные изделия рекомендуется покрыть консистентной смазкой для облегчения разборки соединений при демонтаже.
- 1.6 При установке могут возникнуть небольшие натяги в соединениях вследствие плотной посадки деталей, колебаний размера кузова и изменения толщины покрытия изделия.
- 1.7 **РЕКОМЕНДАЦИЯ!** Не затягивая соединения, собрать всю конструкцию, и последовательной затяжкой установить её в требуемое положение.

2. КОМПЛЕКТ ПОСТАВКИ

2.1 Кунг	1 шт.
2.2 Струбцина	4 шт.
2.3 Проставки (профиль 20*20*200 мм)	4 шт.
2.4 Уплотнитель п-образный	1,5 п.м
2.5 Уплотнитель самоклеющийся	5 п.м
2.6 Комплект крепёжных изделий:	
• Болт М8х25	16 шт.
• Болт М10х80	8 шт.
• Шайба увеличенная М8	16 шт.
• Шайба увеличенная М10	8 шт.
• Шайба пружинная М8	16 шт.
• Шайба пружинная М10	8 шт.

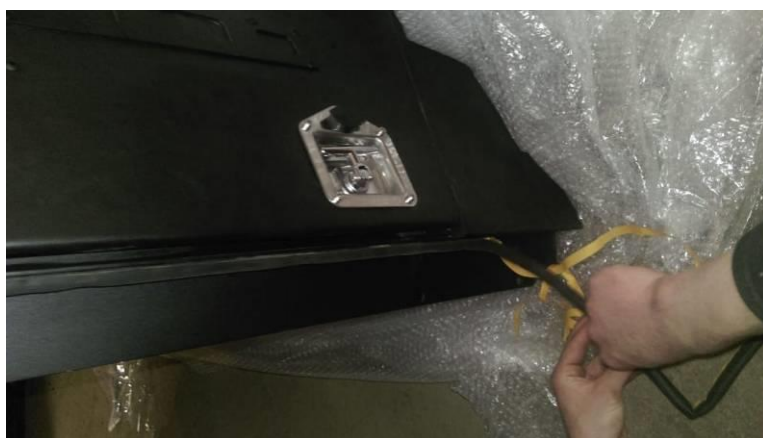
3. РЕКОМЕНДУЕМЫЙ КОМПЛЕКТ ИНСТРУМЕНТОВ И МАТЕРИАЛОВ

- 3.1 Ключ стержневой шестигранный 8 и 10 (для внутреннего шестигранника)
- 3.2 Ключ 8 и 10



4. УСТАНОВКА КУНГА.

4.1 Наклеиваем самоклеящиеся уплотнители по бокам, как показано на фотографиях, предварительно обезжирив поверхности кунга.



4.2 Торец проклеиваем с изгибом.



4.3 Обрезаем лишние края.

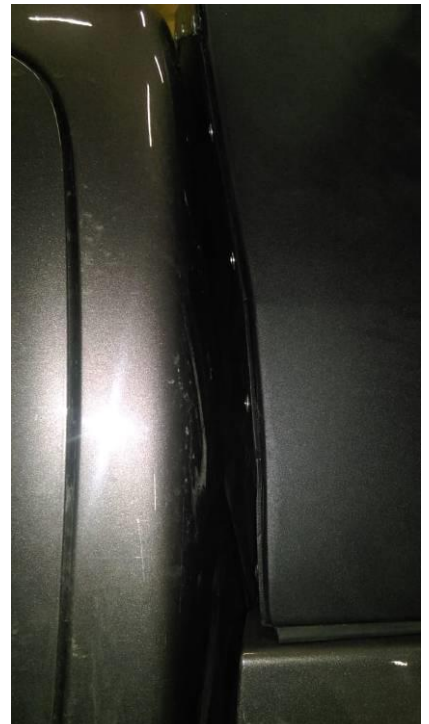




4.4 Наживляем болты 10x80 с шайбой на струбцины.



4.5 Выставляем кунг симметрично, относительно кузова. Прикладываем струбцины, и наживляем их на 4 болта 8x25, предварительно установив шайбу и гровер м8.





4.6 Снизу между струбциной и отбортовкой кузова прокладываем профиль 20x20 под болты струбцины. Он используется, чтобы не повредить борта автомобиля.



4.7 Ещё раз проверяем симметрию кунга относительно кузова и протягиваем все болты крест накрест.



Опция – карман для мелочей.



Желаем Вам приятного путешествия!

